

新潟県愛鳥センター  
平成20年8・9月の行事案内  
紫雲寺さえずりの里



オオソリハシギ



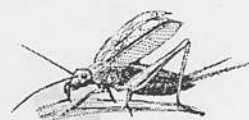
ヘラシギ

〒957-0231 新発田市藤塚浜海老池  
Tel 0254-41-4500 Fax 0254-41-4501  
HP : <http://www.pref.niigata.lg.jp/aicho/>  
e-mail : [ngt035310@pref.niigata.lg.jp](mailto:ngt035310@pref.niigata.lg.jp)

§ 自然観察会のご案内 秋の渡りや虫の声で自然を満喫してみませんか？

8月24日(日)	7:00~9:30	シギ・チドリ観察会	(愛鳥センター)
9月7日(日)	18:00~20:00	マツムシの声を楽しむ会	(愛鳥センター)
9月21日(日)	9:00~11:30	タカの渡りを見る会	(大峰山)

- ★ 参加費・申込みの必要はありません。小雨決行（雨具をご用意下さい）
- ★ 双眼鏡、図鑑をお貸しします。
- ★ 現地集合・解散です。ご注意下さい、集合場所は裏面にあります。
- ★ マツムシの声を聞く会では懐中電灯をお持ち下さい



マツムシ

§ 夏休み工作教室のご案内 夏休みの工作を家族で作ってみませんか？

巣箱作り教室 8月17日(日) 13:30~16:00



セイタカシギ

申し込みが必要です。 〆切：8月13日(水) 必着（先着6組）  
知っていますか？ 巣箱は「晩秋」にかけます。

- ・ 鳥は冬を巣箱で過ごして、春の産卵・子育てに使います。
- ・ 鳥によって好みの巣箱が違います。まずはスズメが基本。



対象：小学生以上（小学生は保護者同伴）

申込：住所・氏名・電話番号をハガキ・FAX・E-mailなどで愛鳥センターへ申し込み下さい。

費用：500円（材料費として）

その他：道具はセンターで用意しますが、ノコギリ・カナヅチなどをお持ちいただくと便利です。

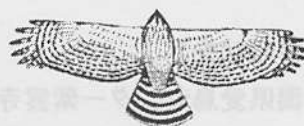
館内展示（2階ロビー）

夏休み特別展 7/15~8/20

「つばさの不思議」

愛鳥ポスター展 9/1~10/8

県内の小中学生から募集した愛鳥週間用ポスターの入賞作品を展示します。



クマタカ

休館日

毎週月曜日。  
月曜日が祝祭日の場合、その翌日を休館日とさせていただきます。

# 探鳥会集合場所案内

## ★大峰山探鳥コース

大峰山は新発田市（旧加治川村）にある  
櫛形山脈の1つです。櫛形山脈は日本で  
一番小さな山脈とされています。

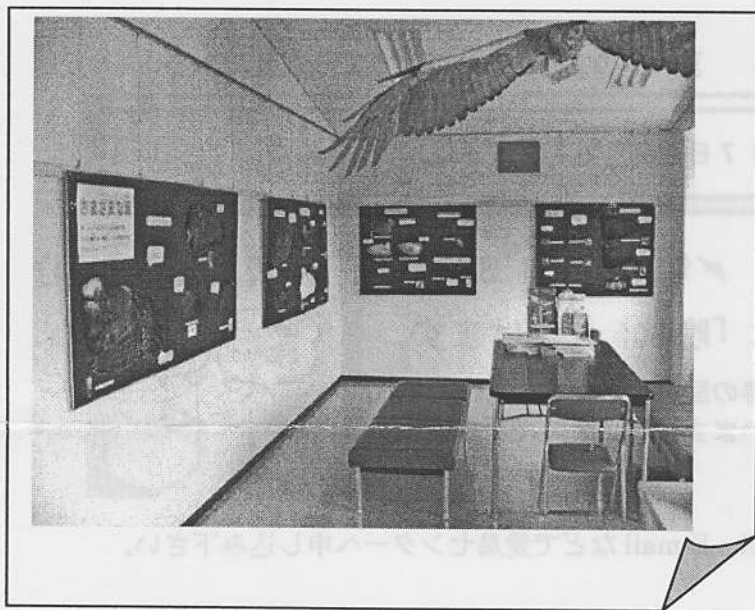
【新潟方面から】国道7号線で新新パイ  
パス新発田ICより約20分。JR 金塚駅手  
前の信号を右折し、道沿いに約2km。道  
が細くなるところで右折します。

（案内板があります）

【村上方面から】JR 金塚駅前の歩道橋を  
過ぎてすぐの信号を左折。（以下同じ）



# 館内展示案内



## ★夏休み特別展

### 「つばさの不思議」

2階ロビーにて展示中（8月31日まで）  
普段目にするののない野鳥のつばさ  
の展示です。

クマタカ、フクロウ、アカショウビン、  
ヤマセミ♂♀、カワセミ、アマツバメ、  
ミゾゴイ、オオミズナギドリ等々

この機会に是非来館し、間近でじっく  
りご覧ください。

### 【問い合わせ先】

新潟県愛鳥センター紫雲寺さえずりの里

〒957-0231 新潟県新発田市藤塚浜海老池

TEL : 0254-41-4500 FAX : 0254-41-4501

E-mail : ngt035310@pref.niigata.lg.jp

Hp adress : <http://www.pref.niigata.lg.jp/aicho/>

開館時間：午前9時～午後4時

休館日：毎週月曜日（月曜日が祝日の場合には翌日）・年末年始（12/29～1/3）